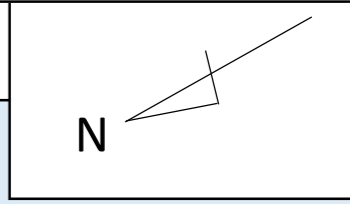
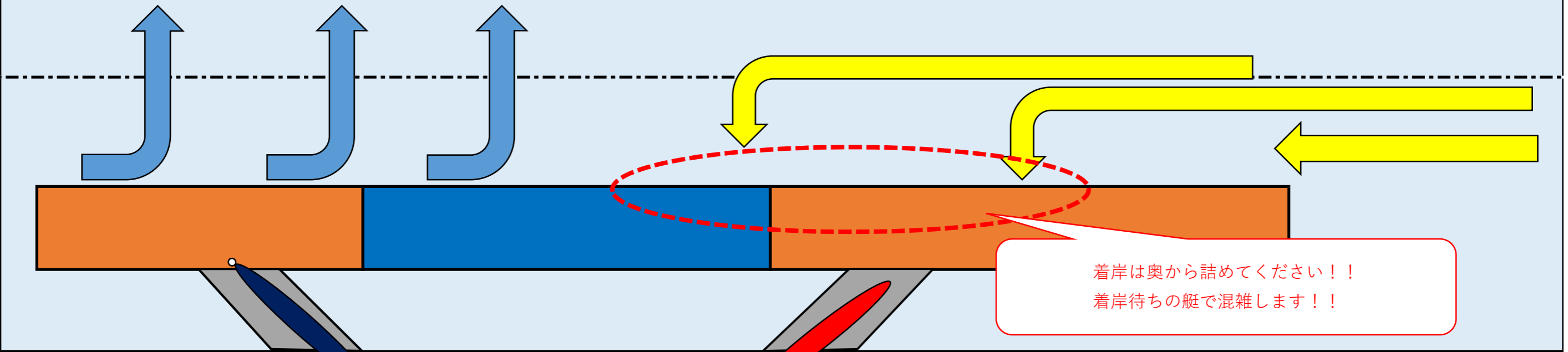


栈橋付近



6レーン ※栈橋と6レーンは近いのでレース時は注意



サイクリングロード

【洗い場への置き方】
・スタート側の栈橋へ着岸した艇は向きを変えずに洗い場へ入れてください
・ゴール側の栈橋へ着岸した艇は一度抜けて、向きを変えて洗い場へ入れてください

目安のラインを地面に引いていますので沿って置いて下さい

サイクリングロードにはみ出ないように注意してください!

A艇庫